

# Mercato e statistiche – ANIE/ENERGIA

Fatturato Italia - Consuntivi 1° semestre 2020

## ENERGIA

<i>Consuntivi</i>	<i>Var.% 1H 2020 /1H 2019</i>
ENERGIA	<b>-7,8%</b>

## GENERAZIONE

<i>Consuntivi</i>	<i>Var.% 1H 2020 /1H 2019</i>
GRANDI IMPIANTI E COMPONENTI	37,9%
ALTERNATORI	-39,1%
UPS	-10,8%
<b>AREA GENERAZIONE</b>	<b>14,3%</b>

## TRASMISSIONE

<i>Consuntivi</i>	<i>Var.% 1H 2020 /1H 2019</i>
APPARECCHIATURE AT	70,7%
SOTTOSTAZIONI ELETTRICHE	-58,3%
ISOLATORI	-4,5%
MORSETTERIE	-2,6%
ELETTRODOTTI	-
TRASFORMATORI GRANDE POTENZA	-14,4%
<b>AREA TRASMISSIONE</b>	<b>-17,6%</b>

## DISTRIBUZIONE

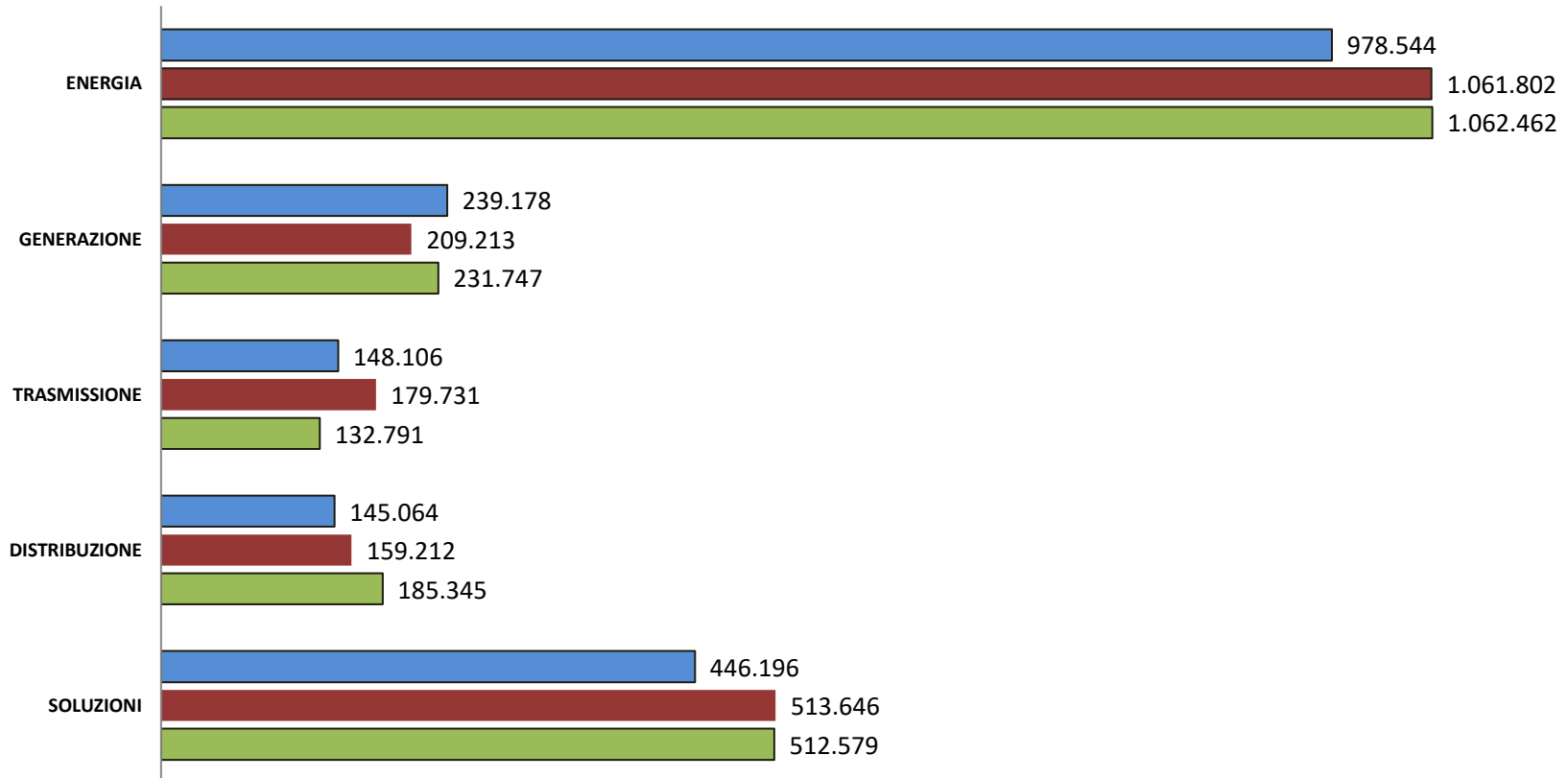
<i>Consuntivi</i>	<i>Var.% 1H 2020 /1H 2019</i>
APPARECCHIATURE MT	24,8%
QUADRI MT	-6,2%
TRASFORMATORI MISURA	-23,1%
RELE' DI MISURA E PROTEZIONE	-11,5%
CABINE ELETTRICHE	-
TRASFORMATORI MEDIA E PICCOLA POTENZA	-10,6%
<b>AREA DISTRIBUZIONE</b>	<b>-8,9%</b>

## SOLUZIONI

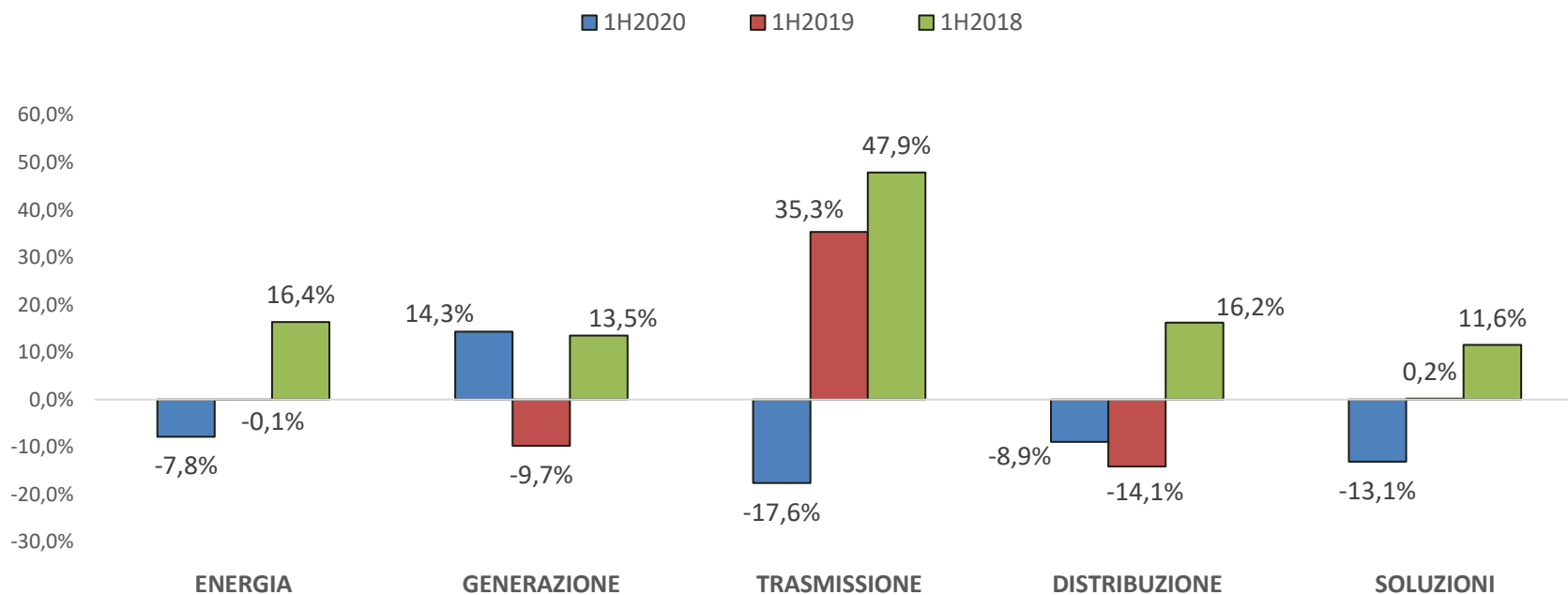
<i>Consuntivi</i>	<i>Var.% 1H 2020 /1H 2019</i>
MOTORI AT/MT	12,3%
MOTORI BT	-11,2%
INTERRUTTORI IND.LI BT	-17,7%
FUSIBILI	-17,5%
CONTATTORI	-21,8%
SEZIONATORI	-19,1%
QUADRI BT	-14,2%
CONDENSATORI	-16,7%
SISTEMI RIFASAMENTO	-17,9%
<b>AREA SOLUZIONI</b>	<b>-13,1%</b>

### ANIE-ENERGIA FATTURATO ITALIA in .000 €

■ 1H2020 ■ 1H2019 ■ 1H2018



## ANIE-ENERGIA - FATTURATO ITALIA VARIAZIONI TENDENZIALI

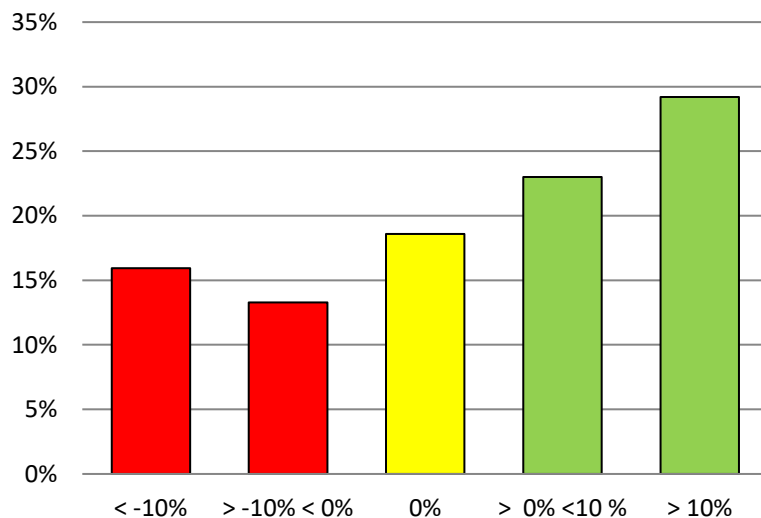


# Sintesi Indagine Rapida – ANIE/ENERGIA – ottobre 2020

## Ordinato Italia – *Andamenti Trimestrali Congiunturali e Previsionali*

### **Andamento Congiunturale - Ordinato ITALIA**

luglio-agosto-sett 2020/aprile-maggio-giugno 2020



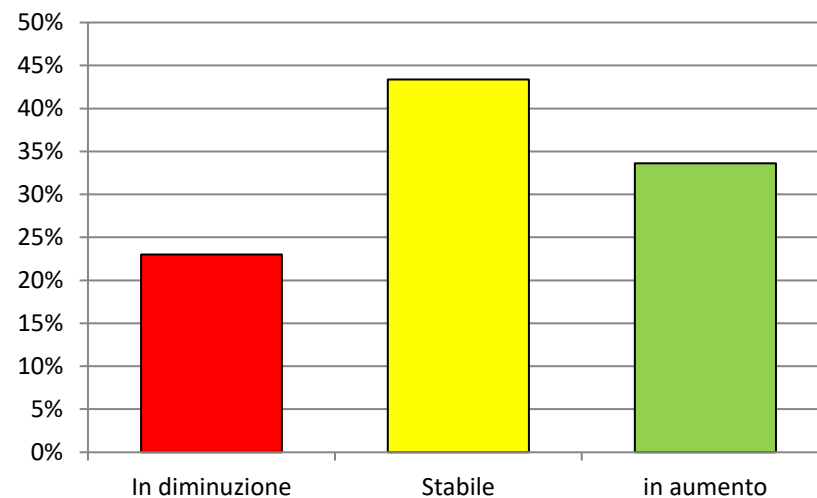
**variazione negativa**  
per il 29% degli intervistati



**variazione positiva**  
per il 52% degli intervistati

### **Andamento Previsionale - Ordinato ITALIA**

ottobre-novembre-dicembre 2020



**variazione negativa**  
per il 23% degli intervistati

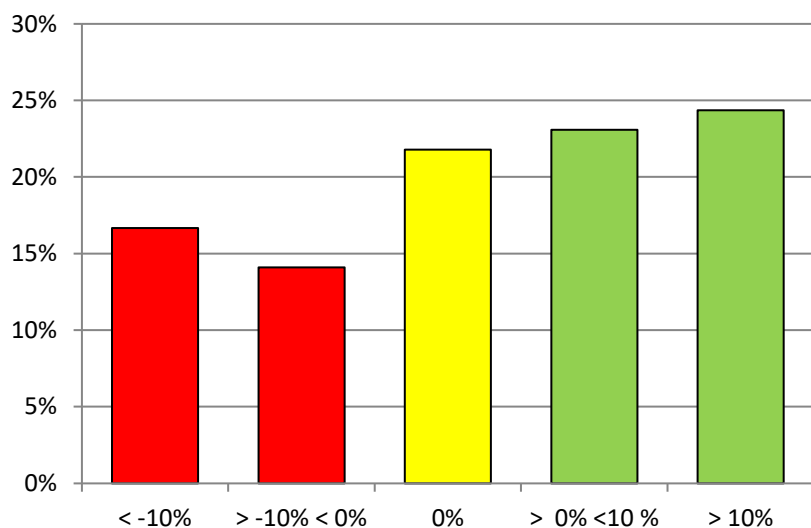


**variazione positiva**  
per il 34% degli intervistati

# Sintesi Indagine Rapida – ANIE/ENERGIA – ottobre 2020

## Ordinato Estero – *Andamenti Trimestrali Congiunturali e Previsionali*

**Andamento Congiunturale- Ordinato ESTERO**  
*luglio-agosto-settembre/aprile-maggio-giugno 2020*

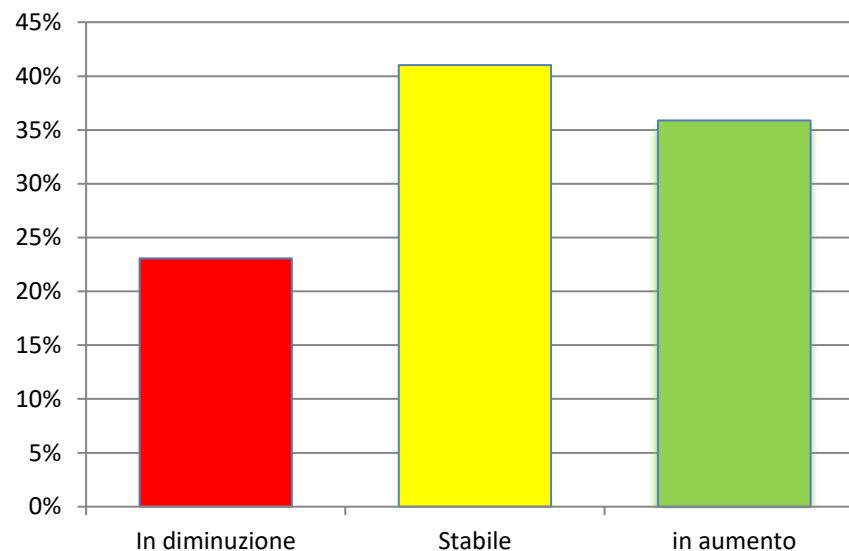


**variazione negativa**  
per il 31% degli intervistati



**variazione positiva**  
per il 47% degli intervistati

**Andamento Previsionale – Ordinato ESTERO**  
*ottobre-novembre-dicembre 2020*



**variazione negativa**  
per il 23% degli intervistati



**variazione positiva**  
per il 36% degli intervistati